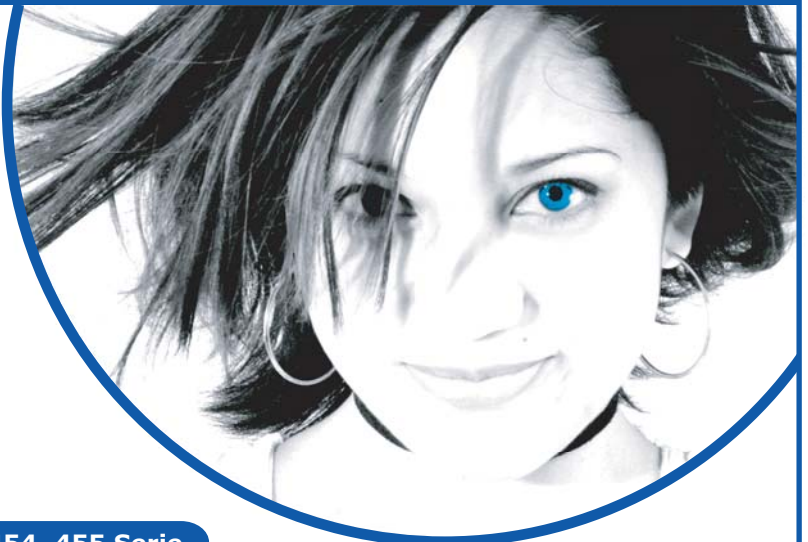


# ICY DOCK

**Protect your hard drive  
with a coat of armor...**



## MB-453, 454, 455 Serie

### Aluminium SATA II Backplane

#### Hauptmerkmale

- Aluminium Konstruktion
- 3, 4 oder 5 3,5" Festplatten in 2 oder 3 5,25" Einbauschächten
- SATA 3.0 Gb/s
- Hot Swap
- LEDs für Festplattenstatus und Festplattenaktivität
- Festplattenaktivitätsanzeige über SATA II („device activity signaling“) oder mit diskreter Leitung vom Controller
- LEDs für Lüfterausfall und Überhitzung
- Akustischer Alarm bei Lüfterausfall und Überhitzung
- Einstellbare Alarmtemperatur
- SATA und Standard Molex Stromanschluss
- Austauschbarer Lüfter (Schnellwechsel Halterung)
- Betrieb auch ohne Lüfter möglich (37 mm kürzer)

#### Lieferumfang

Gehäuse; 3, 4 bzw. 5 Festplattenträger; 3, 4 bzw. 5 Aktivitätssignalleitungen Y Typ (zum Mainboard 62 cm, zum Gehäuse 30 cm); Handbuch

#### Technische Daten

Modell	MB-453SPF	MB-454SPF	MB-455SPF
Art. - Nummer	45003	45004	45005
Farbe	Schwarz / Blau	Schwarz / Blau	Schwarz / Blau
Hostschnittstelle	3x SATA	4x SATA	5x SATA
Festplatten	3x SATA	3x SATA	3x SATA
Platzbedarf	2x 5,25"	3x 5,25"	3x 5,25"
Strom Anschluss	2x Molex, 1x SATA	2x Molex, 2x SATA	2x Molex, 3x SATA
Lüfter	80x25 mm 12 V, 0,25 A DC, bürstenlos		



#### Logistische Daten MB-453

**Verpackungseinheit:** 8 Stck./Karton  
**Gesamtgewicht:** 11,20 kg  
**Dimension / Karton:** 460x610x325 mm

**Bruttogewicht (mit Verp.):** 1,2 kg  
**Dimension (mit Verp.):** 290x155x220 mm  
**Nettogewicht:** 1 kg  
**Dimension von Artikel:** 220x148x86 mm

**Ursprungsland:** China  
**Importzolltarif:** 84733090

#### Logistische Daten MB-454

**Verpackungseinheit:** 6 Stck./Karton  
**Gesamtgewicht:** 11 kg  
**Dimension / Karton:** 460x610x325 mm

**Bruttogewicht (mit Verp.):** 1,6 kg  
**Dimension (mit Verp.):** 280x195x217 mm  
**Nettogewicht:** 1,25 kg  
**Dimension von Artikel:** 219x146x127 mm

**Ursprungsland:** China  
**Importzolltarif:** 84733090

#### Logistische Daten MB-455

**Verpackungseinheit:** 6 Stck./Karton  
**Gesamtgewicht:** 11 kg  
**Dimension / Karton:** 460x610x325 mm

**Bruttogewicht (mit Verp.):** 1,7 kg  
**Dimension (mit Verp.):** 280x195x217 mm  
**Nettogewicht:** 1,35 kg  
**Dimension von Artikel:** 219x146x 127 mm

**Ursprungsland:** China  
**Importzolltarif:** 84733090